



## Laveuse à légumes Lave légumes 300 l. - basculement du panier - 10/40 kg - cycle manuel

REPÈRE # \_\_\_\_\_

MODELE # \_\_\_\_\_

NOM # \_\_\_\_\_

SIS # \_\_\_\_\_

AIA # \_\_\_\_\_



**660034 (LV300R)**

Lave légumes à cuve  
basculante : 300 litres,  
charge par cycle: 10/40 Kg,  
cycle de lavage manuel

### Description courte

Repère No. \_\_\_\_\_

Capacité/cycle : légumes légers 10 kg, légumes lourds  
40 kg

Durée du cycle : 2-3 mn. Construction en acier inox AISI  
304.

Cuve basculante de 300 litres. Lavage par effet vortex  
et diffuseurs multiples garantissant un lavage efficace.  
Remplissage automatique.

Pression de l'eau réglable en fonction du type de  
légumes à laver. Cycle de lavage manuel.

### Caractéristiques principales

- Fond de cuve à double inclinaison pour permettre le nettoyage automatique.
- La forme de la cuve de lavage permet un vortex efficace.
- Relevage du panier en fin de cycle grâce à un moteur linéaire contrôlé par un double bouton poussoir avec alarme.
- Vanne à bille manuelle « Soft action » permettant de réguler la pression d'arrivée d'eau de lavage.
- Diffuseurs multiples pour uniformiser le vortex et électrovanne pour accélérer le remplissage et la vidange d'eau.
- Panneau de commande simple à utiliser avec interrupteur d'arrêt d'urgence et alarme sonore.
- Durée du cycle de 2 à 3 minutes.
- Pieds en inox réglables en hauteur.
- Protection IP 25 contre les jets d'eau, des objets solides et les petits animaux (supérieure à 6 mm)

### Construction

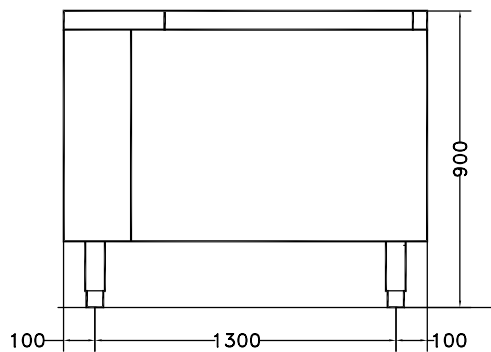
- Entièrement en inox AISI 304.
- Les cuves ont une capacité de 10 kg de petits légumes ou 40 kg de gros légumes par cycle.

APPROBATION: \_\_\_\_\_

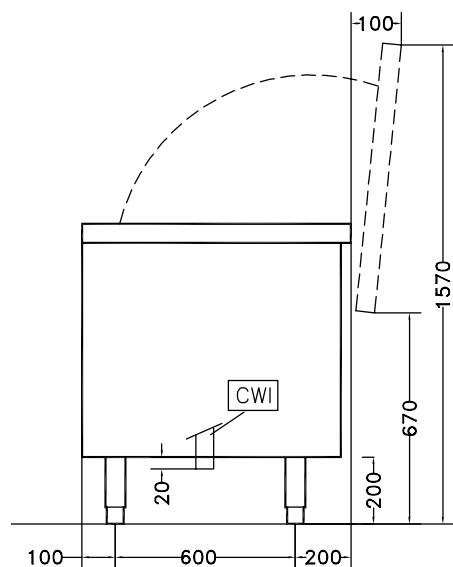


## Laveuse à légumes Lave légumes 300 l. - basculement du panier - 10/40 kg - cycle manuel

Avant



Côté

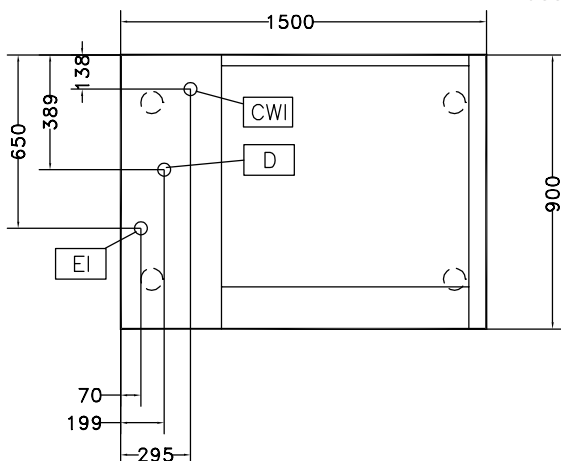


**CWI** = Raccordement eau froide

**D** = Vidange

**EI** = Connexion électrique

Dessus



### Électrique

**Total Watts :** 1.2 kW

### Informations générales

**Largeur extérieure** 1500 mm

**Profondeur extérieure** 900 mm

**Hauteur extérieure** 850 mm

**Poids brut :** 225 kg

**Capacité de cuve utile :** 300 lt

**Capacité de chargement/  
cycle - petits légumes** 10 kg

**Capacité de chargement/  
cycle - gros légumes** 40 kg

Laveuse à légumes  
Lave légumes 300 l. - basculement du panier - 10/40 kg - cycle  
manuel

La société se réserve le droit de modifier les spécifications techniques sans préavis.

